

Parametry techniczne

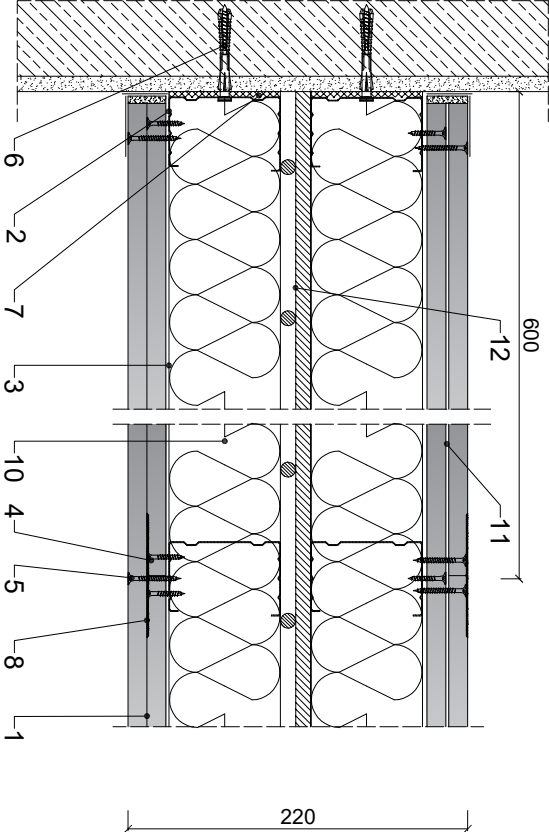
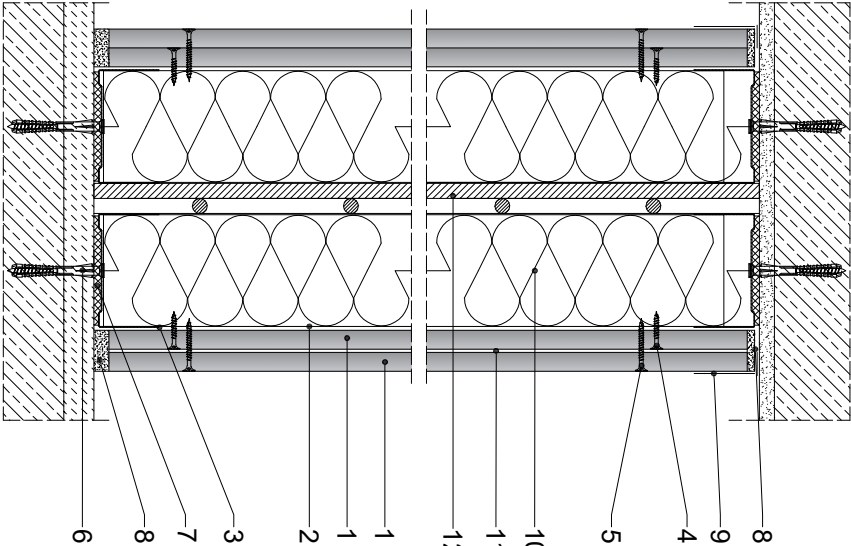
| KLASA ODPORNOŚCI OGNIOWEJ NA WŁAMANIE ¹⁾ | KLASA ODPORNOŚCI OGNIOWEJ EN ¹⁾ | MAKSYMALNA WYSOKOŚĆ | | GRUBOŚĆ | | MASA | PŁYTY GIPSOWO-KARTONOWE RIGIPS | RODZAJ PROFILI RIGIPS | WYPEŁNIENIE WEŁNĄ MINERALNĄ |
|---|---|---------------------|--------|---------|---|------|--------------------------------|--|-----------------------------|
| | | H [mm] | G [mm] | M [mm] | | | | | |
| RC4 ³⁾ | EI 120 ¹⁾ REI 120 ²⁾ | 6000 | 220 | 70 | HABITO gr. 2x12,5 mm typ DFR1 lub typ DFR1H1 | | 2xCW/UW 75 ULTRASTIL | Wełna ¹⁾ gr. 2x50 mm ISOVER Aku-Pyła / Akuplat + lub Polterm Uni | |

- 1) Klasa odporności ogniowej na podstawie Kr-ogowej Oceny Technicznej ITB-KOT-20180176 wydanie 1 obowiązujące dla domowej wełny mineralnej o gradacji co najmniej 10 g/m³ i grubości min. 50 mm.
- 2) Ściany działowe Rigips mogą pełnić funkcję ścian działowych słonecznych elementów oddzielania przeciwpodłogowego.
- 3) Ściany działowe Rigips mogą pełnić funkcję ścian działowych słonecznych elementów oddzielania przeciwpodłogowego.
- 4) Mocność czyszczona na izolację akustyczną i lekudźwiękowy statusyżym ACQUIS STIFF.
- *) EN - klasa odporności ogniowej wg PN-EN 13501-2.

Zapotrzebowanie materiałowe na 1m²

| MATERIAŁ | ZUŻYCIE |
|---|---------------------|
| 1 Płyta gipsowo-kartonowa Rigips HABITO typ DFR1 lub DFRH1 gr.12,5mm | 4,00 m ² |
| 2 Profil RIGIPS CW 75 ULTRASTIL | 3,60 m |
| 3 Profil RIGIPS UW 75 ULTRASTIL | 1,40 m |
| 4 Wkręt Habito 4,2x26 mm co 750 mm - pierwsza warstwa poszycia | 9,00 szt. |
| 5 Wkręt Habito 4,2x41 mm co 250 mm - druga warstwa poszycia | 24,00 szt. |
| 6 Kołek rozporowy min Ø 6 co max 1000 mm | 3,00 szt. |
| 7 Taśma uszczelniająca piankowa Rigips szer. 70 mm | 1,10 m |
| 8 Masa szpachlowa RIGIPS HABITO | 1,20 kg |
| 9 Taśma spoinowa Rigips | 2,80 m |
| 10 Wełna mineralna szklana lub skalna np. ISOVER Aku-Pyła / Akuplat + lub Polterm Uni | 2,00 m ² |
| 11 Blacha stalowa ocynkowana o gr.0,5 mm | 1,00 m ² |
| 12 Krata z prętów stalowych Ø10 mm i wymiarze oczka 100x100 mm | 1,00 m ² |

Nakłady materiałowe mają charakter przybliżony i nie zawierają odpadów



Saint-Gobain Construction Products Polska Sp. z o.o.
Biuro RIGIPS w Warszawie
ul. Cybertyki 9, 02-677 Warszawa
Biuro Doradztwa i technicznego: 800 163 121
E-mail: doradcy.techniczny@saint-gobain.com
rigips.pl
BDO 000006702

| | | | |
|----------------|--|--|--|
| Objekt: | | | |
| Lokalizacja: | | | |
| Tytuł rysunku: | Ściana działowa hybrydowa systemu Rigips 3.41.02 HB PLUS RC4 | | |

| | | | |
|-------|--------|---------------------|------------|
| Data: | Skala: | Nr detalu: | Opracował: |
| | 1:5 | 3.41.02 HB PLUS RC4 | |